



DUURZAAM BELEGGEN DIENSTVERLENING

Alleen voor professionele en institutionele beleggers



*Beyond
borders*



Warren Buffet

'Iemand zit vandaag
in de schaduw omdat
iemand lang geleden
een boom heeft
geplant.'

Onze duurzaam beleggen dienstverlening

Maatschappelijk verantwoord beleggen is een integraal onderdeel van ons fiduciair beheer. We adviseren klanten over verantwoord beleggen in alle stappen van de beleggingscyclus.

Wij bieden de ondersteuning die klanten nodig hebben om de belangrijkste uitdagingen aan te gaan:

- **Wat zijn de ESG- en duurzaamheidstrends die van invloed zijn op mijn beleggingsportefeuille?**
- **Hoe definieer ik een duurzaamheidsambitie en duurzaamheidsstrategie die waarde creëert en beschermt voor mijn stakeholders?**
- **Wat betekenen de keuzes die ik maak in de praktijk?**

Onze filosofie

Wij geloven dat duurzaam beleggen waarde genereert op de lange termijn. Als verantwoordelijke en betrokken belegger, en beheerder van het vermogen van onze klanten vinden we het belangrijk om rekening te houden met alle relevante risico's en kansen. Hierbij kijken we ook expliciet naar de risico's en de kansen die voortvloeien uit factoren die verband houden met milieu (E), sociale aspecten (S) en governance (G).

We helpen onze klanten om de meest relevante duurzaamheidstrends te herkennen en de juiste instrumenten te selecteren voor een duurzaam beleggingsbeleid. Hiermee stellen we onze klanten in staat om invulling te geven aan hun maatschappelijke verantwoordelijkheid. Uitgangspunt voor ons is dat alleen bedrijven en overheden die handelen met respect voor mensenrechten, milieu en maatschappij in staat zullen zijn om waarde op lange termijn te creëren.

Klantgerichtheid

Onze oorsprong ligt bij een pensioenfonds. Inmiddels hebben we meer dan 30 jaar ervaring in het bedienen van fiduciaire klanten. Het managen van de behoeften van klanten zit in ons DNA.



Lokale expertise, wereldwijde kennis

Onze klanten profiteren van de unieke combinatie van onze lokale expertise ten aanzien van fiduciair beheer op de Nederlandse markt en de kennis en reikwijdte van een grote wereldwijd actieve vermogensbeheerder.



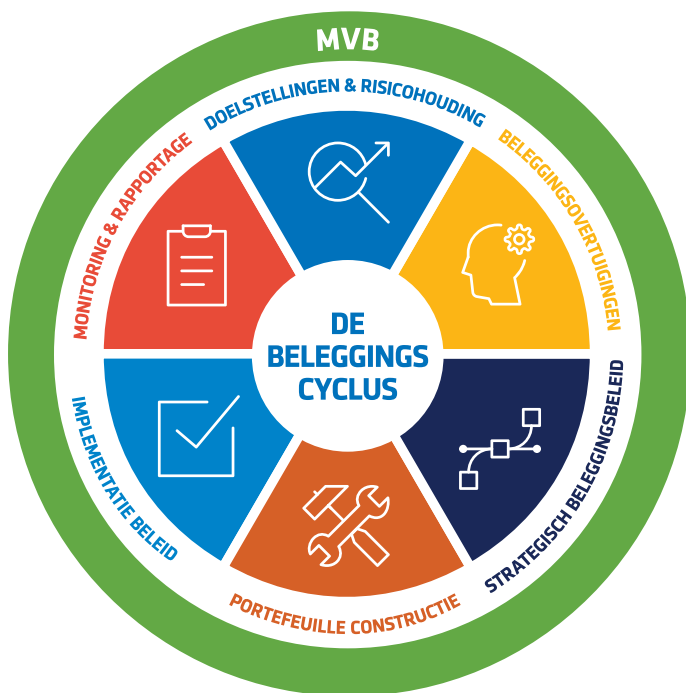
Maatwerk oplossingen

Wij geloven sterk in het ontwikkelen van innovatieve oplossingen met een focus op het praktische aspect en de implementeerbaarheid. We werken nauw samen met onze klanten om optimale beleggingsoplossingen te ontwerpen.



Verantwoord beleggen in een beleggingsproces

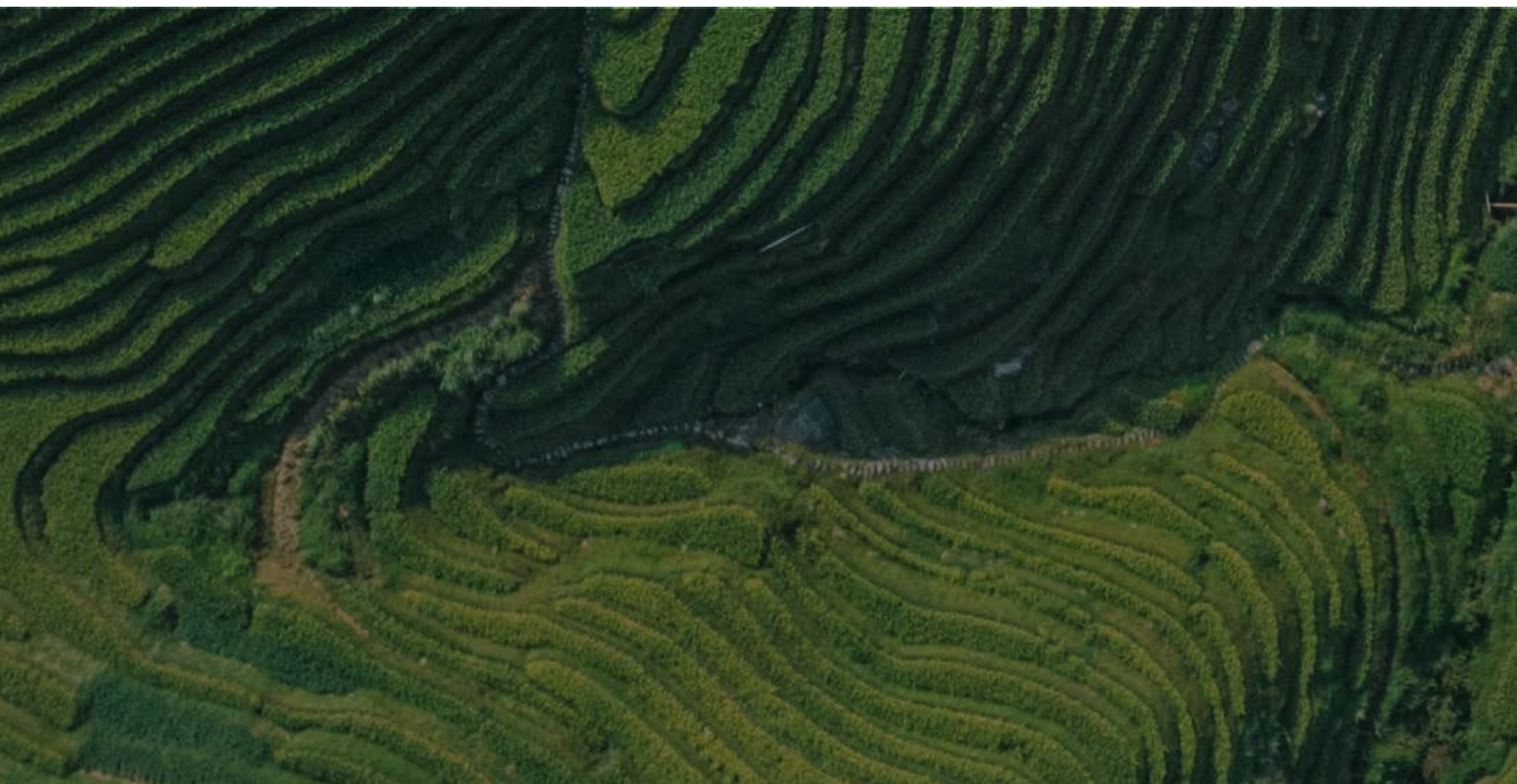
Wij ondersteunen onze klanten bij het integreren van hun beleggingsovertuigingen en ESG-gerelateerde risico's in elke stap van de beleggingscyclus. Dit is een kernelement in onze beleggingsfilosofie en past bij de richtlijnen van De Nederlandsche Bank. Een doeltreffend beleid voor verantwoord beleggen is ambitieus met duidelijke kaders en een roadmap. De gekozen aanpak moet een goede weerspiegeling vormen van de wensen van de stakeholders. Onze ervaring is dat dit de beleids- en besluitvorming, implementatie en verantwoording ondersteunt.



Het belangrijkste is om te beginnen met het maken van (een) concrete toezegging(en) en deze op te volgen. Institutionele beleggers laten zich leiden door hun **missie, doelen** en **beleggingsovertuigingen**. Wij zijn van mening dat de eerste stap naar het ontwerpen van een gedegen verantwoord beleggingsbeleid ligt in het opnemen van de opvattingen van de klant over verantwoord beleggen in hun beleggingsbeginselen.

De meeste beleggers hebben al verklaringen opgesteld over hoe zij verantwoord beleggen benaderen. Wat we de afgelopen jaren echter vaak hebben gezien, is dat sommige beleggers het gevoel hebben dat hun richtlijnen verouderd raken naarmate **de maatschappelijke normen** steeds sneller veranderen. Indien nodig adviseren wij klanten over hoe zij hun ambities en overtuigingen met betrekking tot verantwoord beleggen kunnen **herdefiniëren**.

Wij adviseren om een **roadmap** verantwoord beleggen op te stellen met **tussentijdse doelen** en **evaluatiepunten**, en te beginnen met de stappen die het makkelijkst te realiseren zijn. Voor sommige beleggers zou de meest voor de hand liggende eerste stap nog steeds kunnen zijn om hun uitsluitingslijst uit te breiden, terwijl het voor anderen zou betekenen dat ze specifieke doelstellingen ten aanzien van klimaatverandering formuleren in hun huidige mandaten of dat ze hun portefeuille van staatsobligaties afstemmen op de SDG's.





De **strategische assetallocatie** vormt een kompas voor het langetermijnbeleggingsbeleid. Als aanvulling op Asset Liability Management (ALM)-studies maken we gebruik van scenarioanalyses om klanten inzicht te bieden in de (staart) risico's en om de **robuustheid** van de portefeuille te verhogen. **Klimaatscenario's**, waaronder transitie- en fysiekerisicoscenario's, zijn standaardelementen van onze propositie. We bieden klanten de mogelijkheid om hun eigen aannames te kiezen of om **thematische risicoscenario's** te ontwikkelen over onderwerpen die zij relevant achten. De output van de scenarioanalyses kan worden gebruikt als input voor het **integraal risicomanagement** framework en/of de eigen risicobeoordeling. Ook slaat het een brug tussen strategische assetallocatie, portefeuilleconstructie en de onderliggende beleggingsoplossingen, waarmee rekening kan worden gehouden met specifieke risico's die zich volgens de analyses zouden kunnen manifesteren.



Alle elementen van het strategisch beleggingsbeleid komen samen in de **portefeuilleconstructiefase** van de beleggingscyclus. Ook in deze fase kunnen verschillende onderdelen van het duurzaamheidsbeleid een rol spelen. Institutionele beleggers definiëren steeds vaker specifieke doelen. Doelstellingen zoals **verlaging van de CO₂ voetafdruk**, een bepaald **ESG- en/of SDG-profiel** van een portefeuille of de bijdrage aan mitigatie van klimaatverandering kunnen van invloed zijn op **benchmark- en strategiekeuzes**. Wij begeleiden onze klanten door inzicht te geven in de consequenties bij het maken van noodzakelijke keuzes. Thema's of doelen die gericht zijn op het oplossen van verschillende uitdagingen kunnen maatwerk vereisen. We geven advies over hoe **het maatschappelijk verantwoord beleggingsbeleid optimaal vertaald** kan worden naar de portefeuilleconstructie. Hierbij analyseren we hoe de keuzes van beleggers de kenmerken van hun portefeuille beïnvloeden. Indien gewenst of nodig ontwerpen we aangepaste strategieën voor verschillende beleggingscategorïen die passen bij hun behoefte.

Ons managersselectie- en monitoringteam is verantwoordelijk voor het selecteren van de beste managers om **het gewenste beleid voor iedere beleggingscategorie uit te voeren**. ESG is volledig geïntegreerd in het selectie- en monitoringproces. Het team houdt een uitgebreide database van managers en strategieën bij, waardoor ze weloverwogen aanbevelingen kunnen doen op basis van de beleggingsbeleidskeuzes van onze klanten. Dit wordt nader uitgelegd in de [Aegon AM Sustainability Risks and Impacts Policy for Multi-Management Funds](#).



Monitoring, rapportage en evaluatie is een cruciale stap in het waarborgen van de effectiviteit van het maatschappelijk verantwoord beleggingsbeleid. Ook bieden wij uitgebreide rapportages. Hier vindt u een [ESG-voorbeeldrapportage](#) en een [Engagement-voorbeeldrapportage](#). Verder kunnen we ondersteunen bij periodieke evaluaties van het beleid om de effectiviteit en relevantie van het beleid te blijven waarborgen.

Net-zero



Aegon Asset Management is ondertekenaar van het Net Zero Asset Managers initiatief. Als zodanig verbinden we ons ertoe de doelstelling van netto-nul broeikasgasemissies tegen 2050 of eerder te ondersteunen, in overeenstemming met de wereldwijde inspanningen om de opwarming van de aarde te beperken tot 1,5 °C. We werken samen met onze klanten aan de ontwikkeling van een geschikte klimaatbewuste benadering voor kapitaalallocatie om een consistente decarbonisatie van hun totale portefeuille te bereiken en we zetten ons in om hen te ondersteunen bij hun ambities.

Wij zijn van mening dat onze combinatie van een top-down en een bottom-up benadering hierbij cruciaal is. De top-downbenadering is gericht op een consistente dekking van de gehele beleggingsportefeuille en een toepassing in alle relevante onderdelen van het beleggingsproces zoals portefeuilleconstructie, risicobeheer en monitoring. Via de bottom-up analyses kunnen bedrijven geïdentificeerd worden die in lijn met het klimaatakkoord van Parijs handelen en een positieve bijdrage kunnen leveren aan de financiële doelstellingen van onze klanten.

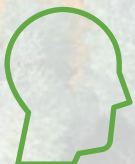
Veelgestelde vragen

Ik ben een kleine belegger en maak voornamelijk gebruik van beleggingsfondsen. Hoe kan ik mijn ESG-profiel verbeteren?



Wij adviseren klanten met een verschillende omvang van het belegd vermogen. Een uitgangspunt is om de bestaande portefeuille door te lichten aan de hand van het (gewenste) maatschappelijk beleggingsbeleid. Een core-satellite benadering is vervolgens een manier om een stap richting verdere verduurzaming te zetten. Denk hierbij aan een brede aandelen belegging met een duurzame benchmark aangevuld met een thematische strategie.

Ik heb het gevoel dat ik alle ontwikkelingen rond Verantwoord Beleggen gewoon niet kan bijhouden



Wij organiseren MVB-werkgroepen en kennissessies voor klanten die meer inzicht willen krijgen in bepaalde onderwerpen of op de hoogte willen blijven van actuele trends.

Hoe kan ik een Verantwoord beleggingsbeleid ontwerpen binnen een beschikbare premieregeling?



Wij adviseren onze klanten bij het ontwikkelen van duurzame life cycles op maat. Een mogelijke aanpak beschrijven we in

Duurzame lifecycles

Wet- en regelgeving

Wetgeving en richtlijnen gericht op duurzaamheid voor financiële instellingen, zoals SFDR en TFCD, groeit en wordt veeleisender. Institutionele beleggers moeten ervoor zorgen dat zij voldoen aan wettelijke normen en aanbevelingen. Wij helpen cliënten grip te krijgen op relevante regelgeving door deze in de context van een institutionele belegger te plaatsen.

Op de hoogte blijven

Met de snel ontwikkelde dynamiek op het gebied van verantwoord beleggen, samen met een strengere regelgeving en toezicht, is het belangrijk dat de bestuurders van pensioenfondsen goed op de hoogte blijven. Bestuursleden worden getest op hun kennis en begrip van het beleggingsproces. De toezichthouder heeft onlangs aangegeven dat de kennis op gebied van duurzaam beleggen ook verder moet worden getest. Wij ondersteunen onze klanten om up-to-date te blijven en hun kennis te verdiepen door middel van trainingen en werkgroepen. Onze ervaring is dat dit helpt om de governance rond verantwoord beleggen te versterken en het bestuur in staat stelt om 'in-control' te blijven. Hierbij maken we gebruik van de expertise van de specialisten in een wereldwijd opererend Responsible Investment team. Dit team fungeert als een bedrijfsbrede kennishub voor verantwoord beleggen.

www.aegonam.com/responsible

Instrumenten die we gebruiken

Integratie van ESG-factoren is een kernelement van onze beleggingsanalyse- en stewardshipactiviteiten. Met een rijke geschiedenis van verantwoord beleggen die zich uitstrekt over 30 jaar, hebben we een uitgebreide aanpak voor verantwoord beleggen opgebouwd die bestaat uit drie pijlers: ESG-integratie, actief eigenaarschap en oplossingen.



ESG-integratie

Wij geloven dat verantwoord beleggen kansen creëert om waarde te genereren en kan bijdragen aan outperformance op lange termijn. Als gevolg hiervan zijn ESG-factoren systematisch geïntegreerd in onze beleggingsprocessen en strategisch advies.



Betrokkenheid om positieve verandering aan te moedigen

Wij geloven dat verantwoordelijkheid nemen als investeerder ook betekent dat je een echt actieve eigenaar bent, niet alleen als aandeelhouder, maar breder als kapitaalverstrekker. Met een langetermijnfocus hebben we een robuust actiefaandeelhoudersprogramma opgebouwd dat bestaat uit het uitoefenen van stemrechten in het belang van onze klanten en het aangaan van dialoog met ondernemingen in een poging om ESG-risico's te beperken, om de kansen waarmee bedrijven worden geconfronteerd beter te begrijpen, en om duurzamere praktijken aan te moedigen. Ons Responsible Investment team leidt onze stewardship activiteiten, ondersteund door de portefeuille managers.



Duurzame beleggingsoplossingen

Naast ESG-integratie en actief aandeelhouderschap bieden wij een reeks specifieke oplossingen voor verantwoord beleggen en ontwikkelen we maatwerkoplossingen om aan specifieke behoeften van de klanten te voldoen. Van klantgerichte uitsluitingen en best-in-class selectie tot thematische strategieën en impactbeleggen, zijn onze oplossingen ontworpen om klanten te helpen hun lange termijn financiële doelstellingen te bereiken en tegelijkertijd de nadruk te leggen op ESG-criteria en -doelen.

Neem contact met ons op



Karin Roeloffs

Hoofd Fiduciair Management

+31 6 57 28 79 47

karin.roeloffs@aegonam.com



Marianne Hamerslag

Institutional Business Development Manager

+31 6 12 41 67 68

marianne.hamerslag@aegonam.com

Alleen voor professionele beleggers en niet om te worden gedistribueerd naar of vertrouwd door particuliere klanten.

Alle beleggingen bevatten risico's en kunnen waarde verliezen.

Meningen en/of voorbeeldtransacties/effecten vertegenwoordigen ons begrip van de huidige en historische markten en worden gebruikt om de beleggingsbeheermogelijkheden van Aegon Asset Management te bevorderen: het zijn geen beleggingsaanbevelingen, onderzoek of advies. De gebruikte bronnen worden op het moment van schrijven door Aegon Asset Management betrouwbaar geacht. Houd er rekening mee dat deze marketing niet is opgesteld in overeenstemming met wettelijke vereisten die zijn ontworpen om de onafhankelijkheid van beleggingsonderzoek te bevorderen, en niet onderworpen is aan een verbod op handelen door Aegon Asset Management of zijn werknemers voorafgaand aan de publicatie ervan.

Aegon Asset Management UK plc is geautoriseerd en gereguleerd door de Financial Conduct Authority. Aegon Investment Management B.V. is geregistreerd bij de Autoriteit Financiële Markten als vergunninghoudende fondsbeheerder. Op basis van haar fondsbeheerlicentie is Aegon Investment Management B.V. ook bevoegd om individuele portefeuillebeheer- en adviesdiensten te verlenen.